

**経営支援**

多摩信用金庫は東京工業高等専門学校と連携協力協定を締結しています。

# AIがもたらす未来:持続可能な社会の 実現に向けたAI技術とものづくりの連携

急速に発展するAI技術は私たちの生活や社会基盤を一変させる可能性を秘めています。高齢化や過疎化、それと同時に生じる労働人口減少に伴う人材不足といった社会課題に対抗するため、進化し続けるAI技術を正しく理解して取り入れ、これまでの仕組みや固定観念にとらわれず私たち自身が変化していく必要があります。本セミナーでは、人口減少が常態化する日本において持続可能な社会の実現に向け、最新のAI技術とものづくりがどのように貢献できるのか、AI技術の解説と具体的な研究事例を交えながら一緒に考えます。

- 第1部**
- AI技術の現在地
  - 視覚障害者支援へのAI適用事例紹介

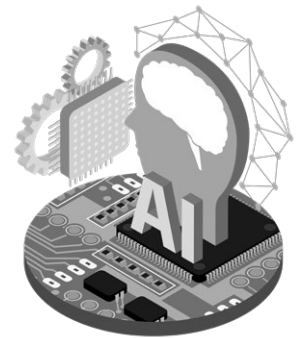
【講師】  
東京工業高等専門学校 情報工学科 准教授 **山下 晃弘 氏**

北海道大学大学院情報科学研究科博士課程修了。専門は組み込みシステム及び知能システム。AI技術を実社会に応用する研究に関心を持ち、特に近年は視覚障害者福祉に関するプロジェクトに取り組んでいる。

- 第2部**
- 少子高齢化とAI
  - 介護予防へのAI適用事例紹介

【講師】  
東京工業高等専門学校 情報工学科 教授 **北越 大輔 氏**

北海道大学大学院システム情報工学専攻博士後期課程修了。専門は確率モデル及び適応システム。不確実性を伴う実世界で柔軟に機能する適応的なシステムや手法に関する研究開発に従事。近年は少子高齢化やフードロスといった社会課題解決のため、自治体や企業との連携プロジェクトを進めている。



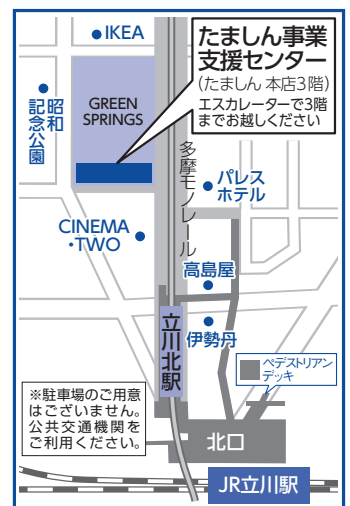
カリキュラム

**日時** 2024年**3月12日(火) 午後2時～午後4時**

**会場** たましん事業支援センター [Winセンター]  
(立川市緑町3-4 多摩信用金庫本店 3F)

**参加費** 無料

**定員** 30名 ※定員になり次第締め切らせていただきます。



## 申込方法

たましんホームページからお申込み

<https://ask-tamashin.dga.jp/b/5853>



**お問い合わせ** 多摩信用金庫 価値創造事業部 TEL042-526-7728 <https://www.tamashin.jp>

**【ご注意事項】**

※参加者の個人情報、多摩信用金庫およびたましん法人総合サービスBOB(株式会社多摩情報メディア)にて適切に管理し、多摩信用金庫からの情報提供のみに利用させていただきます。

※本セミナーの反社会的勢力の参加はお断りします。