

酒急便「フィット」～酒類業界最大規模のロジスティックセンター機能を駆使し、共同物流体制を実現

【応募内容】

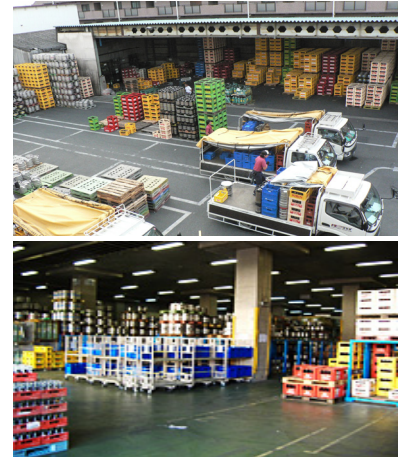
皆様が飲食店でお酒を飲まれる時に、そのお酒はどのようにして飲食店に届けられているかご存知ですか？

このお酒を、飲食店から注文を受けお届けするのが、私ども「業務用酒販」の仕事です。その為、私どもにとっては商品の保管・配送は不可欠であり、その効率化は最重要課題でもあります。一般的に私どもの業界の物流は図①のようにメーカーから卸、卸から業務用酒販、業務用酒販から飲食店へと複雑極まりないものであり、各業態にとってコストが嵩むものでした。

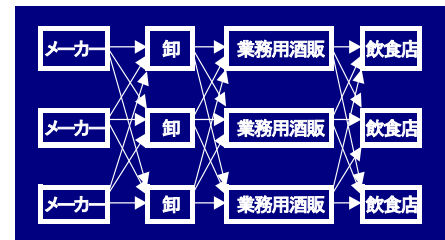
河内屋は子会社フィット（株）を通じ、図②のように画期的に簡素化することに成功しています。（酒急便「フィット」）即ち、モノはメーカーからフィットのセンターに直接運ばれ、フィットが荷捌きをして飲食店に配送します。

メーカーは運送を一本化でき、卸は保管をフィットに委託するので保管・運送の手間が省け、業務用酒販は在庫を持つ必要が無くなり、各業態の物流コスト削減という「三方一両得」を実現したのです。更に業務用酒販にとっては、配送業務を分離することにより営業に専念できるようになりました。

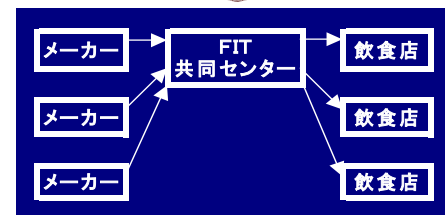
物流の簡素化は運送量削減に寄与していますが、「混載による共同配送」は、従来複数社のトラックが入り乱れて配送していた特に都心部に於いて、渋滞の緩和やCO²削減も果たしています。



【図①】



【図②】



【企業概要】

代表取締役社長：西仲 徳次

本社所在地：〒103-0023 東京都中央区日本橋本町 4-8-16 石河ビル 4F

URL：<http://www.kawachiya-web.co.jp>

業務内容：業務用酒類、飲料、食品の販売等

資本金：1,000万円

沿革：創業昭和22年（業歴創業60年）

主な販売・受注先：東京、神奈川、埼玉、千葉の飲食店 約5,000軒

従業員数：400名（グループ計）

【連絡先】

担当者：原 仁 所属：社長付

電話：042-642-1542 FAX：042-646-4500

E-mail：hara@kawachiya-web.co.jp